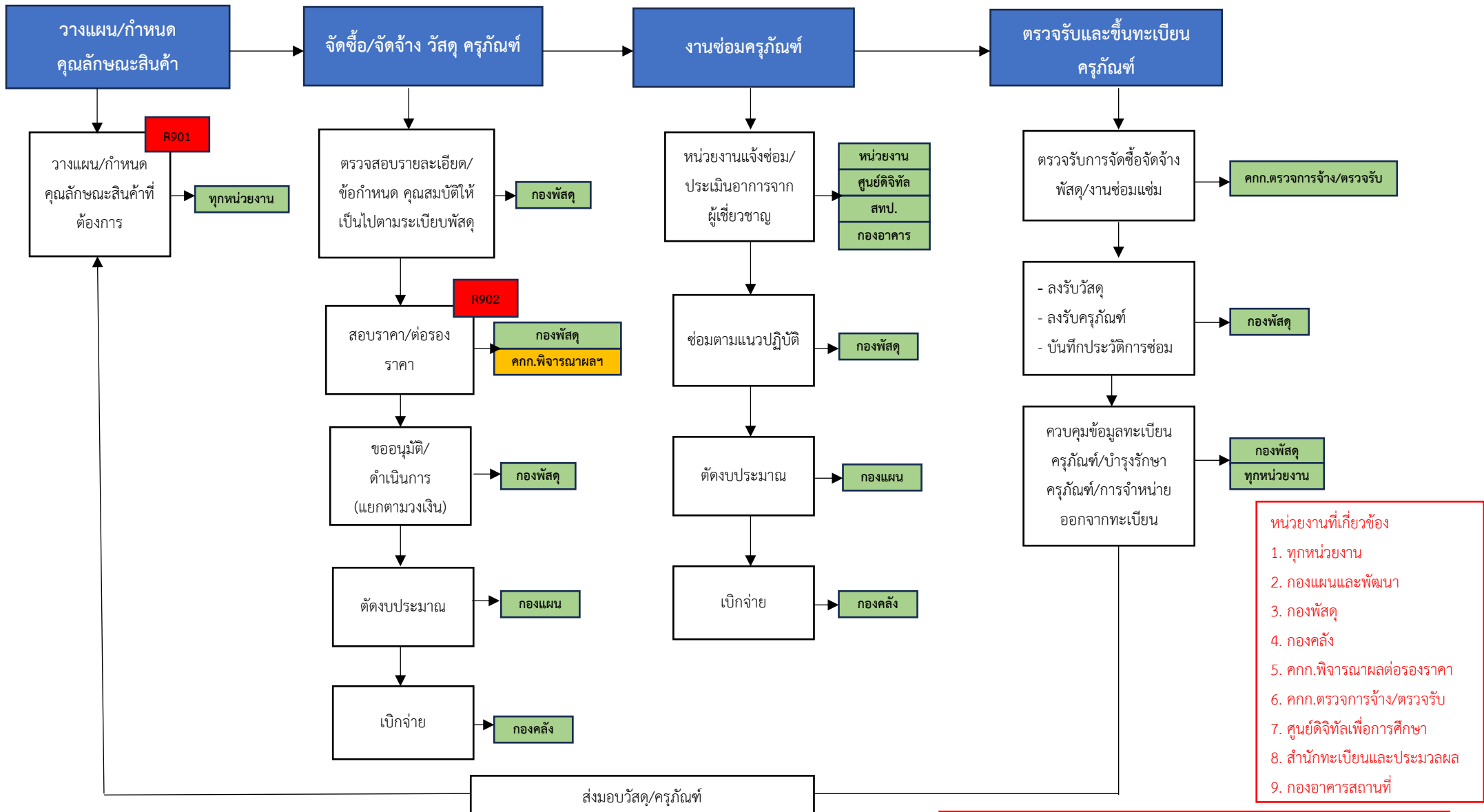


กระบวนการจัดซื้อจัดจ้างและการบำรุงรักษาครุภัณฑ์ (รหัส 900)



- หน่วยงานที่เกี่ยวข้อง
1. ทุกหน่วยงาน
 2. กองแผนและพัฒนา
 3. กองพัสดุ
 4. กองคลัง
 5. คกก.พิจารณาผลต่อรองราคา
 6. คกก.ตรวจการจ้าง/ตรวจรับ
 7. ศูนย์ดิจิทัลเพื่อการศึกษา
 8. สำนักทะเบียนและประมวลผล
 9. กองอาคารสถานที่

R901 การตั้งข้อกำหนดคุณลักษณะของสินค้าเพียงอย่างเดียว
 R902 ความเสี่ยงที่อาจเกิดช่องทางการทุจริตในขั้นตอนการจัดซื้อจัดจ้าง